



Naturpark  
Mühlviertel



# Abenteuer Natur

für Schulklassen, Kinder- & Jugendgruppen

[www.naturpark-muehlviertel.at](http://www.naturpark-muehlviertel.at)

2025



Mit Unterstützung von Land und Europäischer Union

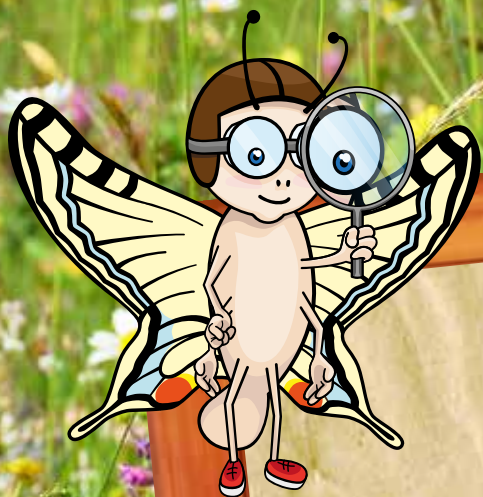


LAND  
OBERÖSTERREICH

**WIR leben Land**  
Gemeinsame Agrarpolitik Österreich



Kofinanziert von der  
Europäischen Union



Herzlich Willkommen!

Auf dieser Karte seht ihr die Region Naturpark Mühlviertel mit den vier Gemeinden Allerheiligen, Bad Zell, Rechberg und St. Thomas am Bl. In dieser schönen Landschaft fühlen sich Menschen, Pflanzen und Tiere wohl. Bei folgenden Angeboten könnt ihr gemeinsam mit Naturvermittlern und -vermittlerinnen die Natur und ihre Besonderheiten entdecken.

PS: Lernt auch mit unseren vier Leittieren Flupi, Heidi, Franz und Ulli den Naturpark kennen und holt euch das Kinderheft: „Mission Perlenrettung“ im Naturparkbüro.







1000m



PAMMERHOHE



ST THOMAS



RECHBERG



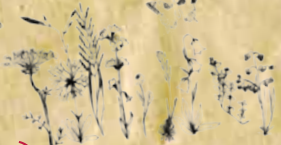
HANNSWEHLEN



FLEMPERLEIN  
AUBRECHTSMÜHLE



GRASDOLLNICHEN



MAGERWIESE

NEFENHÜLLBACH





Naturparkfläche: 1.046 ha  
Einwohner: ca. 6.100  
4 Naturparkgemeinden:  
Allerheiligen, Bad Zell,  
Rechberg, St. Thomas am  
Blasenstein

## Naturpark INFOBOX

Was ist ein Naturpark: Ein Landschaftsschutzgebiet, das wegen seiner Vielfalt und Schönheit mit dem Prädikat Naturpark ausgezeichnet wurde.

Der Naturpark bietet unzähligen Tier- und Pflanzenarten ein Zuhause und ist für jeden sichtbar „steinreich“. Viele Granitblöcke prägen die Landschaft und geben Auskunft über die Vergangenheit.

### **Aufgaben eines Naturparks:**

Naturschutz, Erholung, Bildung und Regionalentwicklung

### **Besonderheiten:**

- hügelige, kleinstrukturierte Kulturlandschaft mit Granit-Restlingen
- Naturnahe Fluss- und Bachabschnitte
- Bunte Magerwiesen, imposante Blockburgen, Wackelsteine, Naturdenkmale
- seltene Tier- und Pflanzenarten: Uhu, Heidelerche, Flussperlmuschel, Schwalbenschwanz, Wacholder, Quendel (wilder Thymian)



# Erlebnisführungen Naturparktage



Wissensvermittlung zu Natur und Kultur im Naturpark ist spielerisch und aktiv. Das bewusste Wahrnehmen, die Geheimnisse der Natur und ihre Zusammenhänge begreifen, stehen im Mittelpunkt. Damit möchten wir vernetztes Denken und auch das Verständnis der nächsten Generation für die Natur fördern.

Mit unterschiedlichsten Schwerpunkten bieten 16 fach- und ortskundige Naturvermittlerinnen und -vermittler ihren Kindergruppen ein besonderes Erlebnis.

**Die Programme können ähnlich einem Baukastensystem, individuell für einen längeren Aufenthalt zusammengestellt werden. Gerne sind wir bei der Planung behilflich.**

## Ideale Unterkunft für erlebnisreiche Naturparktage:

Gasthof und Pension Haunschmid  
Sonja Haunschmid-Fuchs  
4324 Rechberg 15  
[www.gasthof-haunschmid.at](http://www.gasthof-haunschmid.at)



## Gasthof und Pension Haunschmid

Kinder- und Jugendgruppen herzlich willkommen!

4324 Rechberg 15 (direkt am See), Tel. 07264/46 13

[info@gasthof-haunschmid.at](mailto:info@gasthof-haunschmid.at), [www.gasthof-haunschmid.at](http://www.gasthof-haunschmid.at)



## Über Stock und Stein – von Wald, Wiesen und Steinriesen

**NATUR  
SCHAU  
SPIEL**



Auf abenteuerliche Weise entdecken wir die artenreiche Naturlandschaft. Geprägt wird diese Landschaft vom 350 Mio. Jahre alten Weinsberger Granit. Was macht unseren Naturpark aus? Was sind seine Merkmale? Schon mal was von den **Naturpark-Leittieren** gehört? Bei der Wanderung vorbei an Wackelsteinen und Blockburgen, erfahren wir Wissenswertes über die Geologie und die Entstehung der Wollsäcke.

**Auf Wunsch begleiten euch  
Esel auf eurer Tour durch  
den Naturpark.**



Geeignet für: 1. – 9. Schulstufe

Treffpunkt: Dorfplatz in Rechberg

Leitung: Christine Ortner, Lukas Briendl, Sabine Eilmsteiner, Nikola Jakadofsky, Willi Katteneder, H. Palmethofer, Th. Scherrer, A. Thauerböck, S. Schindler, M. Ebenhofer

Kosten: € 6,-/Kind - mit Esel: € 9,-/Kind

Dauer: ca. 3 Std.



Lerne die vier  
Naturpark-Leittiere  
kennen!



## Krenbetn & Fingerwurm

Zeitreise mit Agnes und Karli ins Jahr 1920



Geeignet für: 1. – 9. Schulstufe  
Treffpunkt: Dorfplatz in Rechberg  
Dauer: ca. 3 Std.

Der Alltag der Geschwister am Großdöllnerhof. Wir erkunden ihre Lieblingsplätze und erfahren, wie sie mit ihren Eltern ohne Traktor und ohne Strom den Hof bewirtschaften konnten. Mangels Apotheken behelfen sich die Menschen mit Heilmitteln aus der Natur.

So half die Krenbetn (Krenkette) gegen Fieber und der Spitzwegerich gegen den Fingerwurm (Nagelbettentzündung). Nach unserer Tour durch den Naturpark verkosten wir einen Hustensirup, schnitzen einen Wanderstock, rebeln Kräuter für köstliche Tees und basteln eine Kette aus Kren.

Kosten: € 7,-/Kind (incl. Material, Wanderstock)  
Leitung: Andrea Thauerböck, Michaela Reiter  
Bei Schlechtwetter im Freilichtmuseum.

## Ausflug in die Vergangenheit

Traditionelle Arbeitsweisen aus Urgroßmutterns Zeiten



Geeignet für: 1. – 9. Schulstufe  
Treffpunkt: Dorfplatz in Rechberg  
Leitung: Willi Katteneder, Nikola Jakadofsky, Christine Ortnr, Hilde Palmetshofer, Helene Stangl-Küllinger, Andrea Thauerböck, Lukas Briendl, Thomas Scherrer, Sabrina Schindler

Wir durchqueren den Naturpark und erkunden, wie die vielfältige Kulturlandschaft entstand und wer sie gestaltete. In der Vergangenheit waren intakte Waldränder mit Hasel und Birke oder „Steinkobeln“ bedeutende Materiallieferanten für das alte Handwerk am Hof.

Am Großdöllnerhof könnt ihr traditionelle Arbeitsweisen aus Urgroßmutterns Zeiten ausprobieren. Dabei lernt ihr auch, was aus den verschiedenen Gehölzen hergestellt wurde und wie die Haselbearbeitung auf der Hoanzl-Goaß funktioniert.

Dauer: ca. 3 Std.      Kosten: € 7,-/Kind  
Dauer: ca. 4-5 Std.      Kosten: € 8,-/Kind





## Abenteuer Schluchtwald

NATUR  
SCHAU  
SPIEL



### ... und die verlorene Perle der Naarn

Dieses Programm ist ein Mix aus Abenteuer, Gruppenerlebnis und Naturerfahrung.

Spielerisch trainieren wir unsere Geschicklichkeit, lösen spannende Aufgaben und erkunden wilde Pfade im steilen Schluchtwald. Am Naarn-Fluss angelangt, bergen wir einen Schatz und hören vom einzigartigen Lebenszyklus der seltenen Flussperlmuschel. Und als Krönung flitzen wir mit dem abenteuerlichen Flying Fox über die Naarn!

Geeignet ab 9 Jahren  
Treffpunkt: Raabmühle in Bad Zell  
Kosten: € 11,-/Kind (incl. Material)  
ab 15 Personen: € 10,-/Kind  
Dauer: ca. 3,5 Stunden  
Mitzubringen: Festes Schuhwerk!  
Evtl. Handtuch für die Füße

Leitung: Helene Stangl-Küllinger,  
Thomas Scherrer, Lukas Briendl,  
Sabrina Schindler, in Kooperation mit dem  
Hochseilgarten Kaolinum



[www.kaolinum.at](http://www.kaolinum.at)

## Forscherreise zu den Wasserwesen

NATUR  
SCHAU  
SPIEL



Wie Wasser aussieht, weiß wohl jeder. Aber wer sich näher damit beschäftigt, dem wird klar, wie vielfältig und spannend das Element Wasser ist. An einem Bach im Naturpark nehmen wir den Lebensraum genauer unter die (Becher)Lupe. Ausgerüstet mit Sieb, Pinsel und Thermometer suchen wir nach Wasserlebewesen und bestimmen die Wasserqualität. Mal schauen, wer als erster die Larve der Eintagsfliege entdeckt, bei der viele meinen, sie hätte Ähnlichkeiten mit einem Monster.

Geeignet für: 1. – 6. Schulstufe  
Treffpunkt: Dorfplatz in Rechberg  
Leitung: Nikola Jakadofsky, Christine Ortner

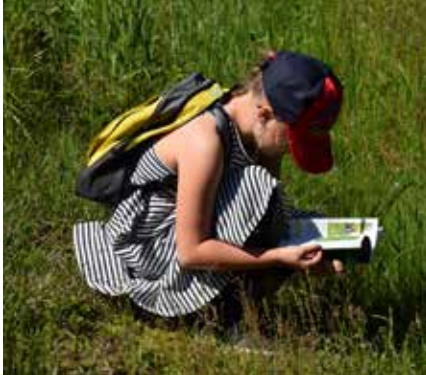
Dauer: ca. 3 Std.  
Kosten: € 7,-/Kind

**Bitte beachten:** buchbar von April - Sept.; bei sehr nassem, kaltem Wetter Ersatztour!



# Klimafüchse im Naturpark

Auf der Suche nach Glückskindern & Pechvögeln



Als Klimaforscher durchstreifen wir Wald und Wiese. Wir definieren, was Klima überhaupt bedeutet und wie sich das Wetter in den letzten Jahrzehnten verändert hat und warum.

Was hat der Borkenkäfer mit dem Fichtensterben zu tun? Warum findet sich bei uns nun auch die Wespenspinne? Welche Anpassungsstrategien der Tiere und Pflanzen bewähren sich?

Bei markanten Felsformationen lassen sich Klein-Klima-Zonen und dadurch bedingte Lebensräume erforschen.

Geeignet für: 1. - 8. Schulstufe  
Treffpunkt: Dorfplatz in Rechberg  
Dauer: 3 Std.

Leitung: Sabine Eilmsteiner, Nikola Jakadofsky, Sabrina Schindler  
Kosten: € 6,-/Kind

# Was krabbelt da? - Faszinierende Welt der Insekten



Wo sitzen bei Heuschrecken eigentlich die Ohren und warum tragen Blattläuse manchmal Flügel? Wir erforschen das Naturparkgelände rund um das Freilichtmuseum Großdöllnerhof. Eine Einführung in die wichtigsten Insektenordnungen und ihre tragende Rolle im Ökosystem sind ebenso Thema wie zahlreiche Kuriositäten im Reich der kleinen Monster. Zum Abschluss werden aus Naturmaterialien eigene Insekten gebastelt.

Geeignet für: 1. - 9. Schulstufe  
Treffpunkt: Dorfplatz

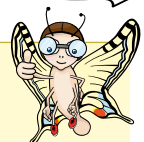
Dauer: 3 Std. Kosten: € 6,-/Kind (incl. Material)  
Leitung: Sabine Eilmsteiner, Lukas Briendl

# Schmetterlinge - Fliegende Edelsteine



Gemeinsam mit Maskottchen Franz, Schwalbenschwanz begeben wir uns auf die Reise in die faszinierende Welt der Schmetterlinge. Du wirst staunen, was Franz so alles erlebt, warum er sich bei uns wohl fühlt, wer mit ihm fliegt und wie seine Freunde aussehen. Entlang des Schmetterlingserlebnisweges in St. Thomas am Bl. warten viele spannende Rätsel und Erlebnisstationen auf Dich.

Ich zeig' euch meine Welt!



Geeignet: 1. – 6. Schulstufe  
Treffpunkt: Gemeinde St. Thomas am Bl.  
Leitung: Sabine Eilmsteiner, Hilde Palmethofer

Dauer: 3 Stunden  
Kosten: € 5,-/Kind

## Vom Winde verweht

### Geniale Fluglösungen in der Pflanzenwelt



Ob Schirmflieger, Gleiter oder Schraubenzieger, viele Pflanzenarten wollen ihre Samen möglichst weit verbreiten. Dazu rüsten sie ihre Samen mit Flugapparaten aus.

Wir erforschen den Bau und die Flugbahn und basteln im Naturpark-Stadl beim Großdöllnerhof in Rechberg unsere Fluggeräte. Wie sich unsere Flugmodelle in der Praxis verhalten, erproben wir beim Flugwettbewerb.

Geeignet für: 4. – 9. Schulstufe

Treffpunkt: Dorfplatz in Rechberg

Dauer: 3 Std., Kosten: € 6,-/Kind (incl. Material)

Leitung: Willi Katteneder, Nikola

Jakadofsky, Thomas

Scherrer, Sabrina Schindler

## Naturkostüm für schräge Vögel



Gut getarnt ist halb gewonnen!

Eine wichtige Überlebensstrategie von Tieren ist zum Beispiel das Anpassen der Fellfarbe an die Umgebung. Naturvölker ahmten diese optischen Veränderungen der Tiere nach.

Wir suchen im Naturpark nach Naturmaterialien, um uns nach Art verschiedener Naturvölker zu verkleiden und zu schminken. Mit einfachen Hilfsmitteln „schneiden“ wir kreative Kostüme und Kopfbedeckungen, denken uns Gesichts- und Körperbemalungen aus. Beim optionalen Foto-shooting heißt es dann: Euer Auftritt bitte!

Geeignet für: 3. – 9. Schulstufe

Treffpunkt: Parkplatz Großdöllnerhof  
in Rechberg

Dauer: 3 Std

Mitzubringen: Handtuch, Waschzeug

Ltg.: Willi Katteneder, N. Jakadofsky

Kosten: € 7,-/Kind (incl. Material)

## Nachts aktiv! Von Glühwürmchen, Schattenmonstern & Co



Wir begeben uns auf eine schaurig schöne Nachtwanderung durch den Naturpark. Dabei erfahren wir Erstaunliches über nacht-aktive Lebewesen. In einem typischen „Steinkobel“ vertiefen wir spielerisch das Gehörte und basteln kleine Schattenmonster. Beim gemütlichen Lagerfeuer erzählen wir uns Geschichten und kosten „Flugmais“.

Geeignet für: 1. – 9. Schulstufe

Treffpunkt: Dorfplatz in Rechberg

Dauer: 3 Std., Kosten: € 7,-/Kind (incl. Material)

Leitung: Andrea Thauerböck,

Christine Ortner, Michaela

Reiter, Karl Weichselbaumer





## Stoahot & duftend wild

### Naturtheater mit der Quendelhex'

**NATUR  
SCHAU  
SPIEL**



„Jo, jessas! - wos bei uns ois woxt!“ wundert sich der Hans, pflückt ein Sträußlerl Quendel und wird ganz nebenbei die verzauberten Kröten erlösen. Bei unserem Streifzug quer durch den bezauberten Wald, klettern wir über geheimnisvolle Stein-Riesen und entdecken den herrlich duftenden wilden Thymian. Dort gestalten wir unser eigenes Naturkostüm, mit dem wir gemeinsam die Sage vom Quendl-Hans nachspielen.

Und zu guter Letzt brauen wir unseren eigenen Zaubertrank!

Geeignet für: 2. – 6. Schulstufe  
Treffpunkt: Dorfplatz in Rechberg  
Kosten: € 7,-/Kind (incl. Material)

Leitung: Helene Stangl-Küllinger und  
Nikola Jakadofsky  
Dauer: 3 Stunden

## Wiese auf dem Teller

### Kulinarische Wildkräuterwanderung

**NATUR  
SCHAU  
SPIEL**



Auf den artenreichen Wiesen rund um den Großdöllnerhof lässt sich viel entdecken. Wir bestimmen einzelne Kräuter, lernen ihre Heilwirkung kennen und beschäftigen uns mit ihrer Verwendung in der Küche. Was kann man eigentlich alles essen und welche Blüten naschen? Kreativ entsteht aus Giersch, Spitzweigerich & Co eine kleine Kräuterjause.

Geeignet für: 1. - 9. Schulstufe  
Treffpunkt: Dorfplatz in Rechberg  
Kosten: € 7,-/Kind (incl. kleine Jause)  
Dauer: 3 Std.

Leitung: Sabine Eilmsteiner, Nikola  
Jakadofsky, Sabrina Schindler

## Alles vernetzt!

### Spielerische Sinnesstärkung im Naturpark-Web

NATUR  
SCHAU  
SPIEL



In der Natur ist alles miteinander verbunden. Mit allen Sinnen wollen wir erfahren, wie das Internet im Naturpark funktioniert, wer mit wem vernetzt ist und wie sich Bäume, Pilze und Kräuter gegenseitig unterstützen. Wovon leben sie und welchen wichtigen Beitrag leistet die Tierwelt? Neben der Wissensvermittlung gibt es Spiele und Aufgaben, um die Motorik und die Sinne zu stärken. Bei einer Waldmeditation fokussieren wir die Geräusche des Waldes.

Geeignet für: 1. - 6. Schulstufe  
Treffpunkt: Parkplatz Großdöllnerhof  
in Rechberg

Leitung: Thomas Scherrer, Helene Stangl-Küllinger, Willi Katteneder  
Kosten: € 6,-/Kind      Dauer: 3 Std.

## Wald, Wild und Jagd

NATUR  
SCHAU  
SPIEL



Mit dem Jäger machen wir einen Streifzug durchs Revier und erkunden den Lebensraum Wald mit seinen großen und kleinen Bewohnern. Nach dem Motto „Kein Wald ohne Wild – kein Wild ohne Wald“ wird die Tätigkeit des Jägers in Bezug auf die Schutzfunktion für Wald und Wild verdeutlicht. Da heute die natürlichen Feinde fehlen, muss der Jäger für das Gleichgewicht zwischen Wald und Wildbestand sorgen.

Geeignet für: 1. – 6. Schulstufe  
Treffpunkt: Dorfplatz in Rechberg

Dauer: ca. 3 Std.      Kosten: € 5,-/Kind  
Leitung: Karl Weichselbaumer

## Zauber der Pilze

NATUR  
SCHAU  
SPIEL



### Auf den Spuren von Baumfreundschaften und Hexenringen

Unsere heimischen Wälder stecken voller geheimnisvoller Wesen – weder Tier noch Pflanze - die Rede ist von Pilzen. Wie leben sie und was macht sie für das Gefüge der Natur so wichtig? Was gilt es beim Sammeln von Pilzen zu beachten und wie gefährlich können manche Schwammerl sein? Spielerisch wollen wir die vielfältige Wunderwelt von Fliegenpilz & Co erforschen.  
Buchbar: August bis Oktober

Geeignet für: 1. - 6. Schulstufe  
Mitzubringen: Sitzunterlage, evtl. Pilzkorb  
Leitung: Sabine Eilmsteiner, Christine Ortner, Helene Stangl-Küllinger, Sabrina Schindler

Treffpunkt: Dorfplatz in Rechberg  
Kosten: € 7,-/Kind      Dauer: 3 Std.





## Lagerfeuer beim Großdöllnerhof

Bei allen Touren, die am Gelände des Großdöllnerhofs stattfinden, besteht das Angebot, vor oder nach der Tour am Lagerfeuer zu grillen.

**Kosten:** Pauschale von € 5,- pro Person (inkl. Knacker und Stockbrot)

Das Lagerfeuer ist nur im Zusammenhang mit einer NATUSCHAUSPIEL-Tour und nur mit den Naturvermittler:innen möglich. Infos und Buchung erfolgt im Naturpark-Büro.

*Das Lagerfeuer ist möglich, solange keine Waldbrandschutzverordnung des Landes OÖ für den Bezirk Perg herausgegeben wurde.*



## Kindergeburtstag

Feiern mit Freunden im Reich der Steinriesen!

Schon mal dran gedacht, für den Kindergeburtstag eine NATURSCHAUSPIEL-Tour zu buchen? Wählen Sie aus dem breiten Touren-Angebot in diesem Folder eine aus und schenken Sie diese dem Geburtstagskind und mind. 7 Freund:innen (+ eine erwachsene Begleitperson). Buchbar zum Wunschtermin!

Gemeinsam mit einem Naturvermittler:in geht es über Stock und Stein durch den Naturpark. Verschiedene Themen laden ein zum Forschen zwischen Steinriesen, Spielen & Experimentieren mit Naturmaterialien und zu spannenden Zeitreisen. Bei lustigen Outdoor-Spielen kann man seine Geschicklichkeit unter Beweis stellen oder einfach nur Spaß haben.



**Dauer je Tour:** etwa 3 Stunden

**Teilnehmerzahl:** mind. 8 Kinder

**Hinweis:** Auf Wunsch mit Lagerfeuer & Stockbrot kombinierbar.

**Informationen:** Naturparkbüro, Tel. 07264/4655-16 oder [info@naturpark-muehlviertel.at](mailto:info@naturpark-muehlviertel.at)



## Briendl Lukas

**Qualifikation:** Natur- und Landschaftsvermittler, Bergwanderführer, Geographiestudium

**Meine Naturerlebnis-Angebote:** Abenteuer Schluchtwald, Über Stock und Stein, Ausflug in die Vergangenheit, Was krabbelt da?

**Kontakt:** 4040 Linz, 0650/31 48 778, lubriendl@gmail.com



## Ebenhofer Marianne Msc Msc

**Qualifikation:** Pädagogin, Landwirtin, Schule am Bauernhof, Fachkraft für tiergestützte Intervention

**Mein Naturerlebnis-Angebot:** Über Stock und Stein (mit Eseln)

**Kontakt:** 4322 St. Thomas am Bl, 0664/85 54 947, m.ebenhofer@eduhi.at  
[www.schuleambauernhof.at/betrieb/marianne-ebenhofer](http://www.schuleambauernhof.at/betrieb/marianne-ebenhofer)



Foto: H. Wimmer

## Eilmsteiner Sabine

**Qualifikation:** Natur- und Landschaftsvermittlerin, Kräuterexpertin

**Meine Naturerlebnis-Angebote:** Was krabbelt da? Wiese auf dem Teller, Schmetterlinge, Zauber der Pilze, Über Stock und Stein

**Kontakt:** 4294 Schönau i.M., Tel. 0680/21 38 501, sabine.kraeuterhexe@gmail.com, [www.machandelbaum.com](http://www.machandelbaum.com)



Foto: R. Maybach

## Friedl Alexandra

**Qualifikation:** Natur- und Landschaftsvermittlerin, Zertifizierte Lamahalterin und -trainerin

**Meine Naturerlebnis-Angebote:** Über Stock und Stein, Lamawandern: [www.naturpark-lamas.at](http://www.naturpark-lamas.at)

**Kontakt:** 4283 Bad Zell, Tel. 0699/109 93 784, hofbauer1@gmx.at



Foto: R. Maybach

## Jakadofsky Nikola Mag.

**Qualifikation:** Natur- und Landschaftsvermittlerin, Keramikerin

**Meine Naturerlebnis-Angebote:** Über Stock und Stein, Ausflug in die Vergangenheit, Forscherreise, Stoahoat & duftend wild, Klimafüchse

**Kontakt:** 4324 Rechberg, Tel. 0680/40 60 747, niko.j@gmx.at  
[www.ceramiko.wordpress.com](http://www.ceramiko.wordpress.com)



Foto: R. Maybach

## Katteneder Willibald Mag.

**Qualifikation:** Natur- und Landschaftsvermittler, Bildhauer

**Meine Naturerlebnis-Angebote:** Vom Winde verweht, Naturkostüm für schräge Vögel, Ausflug in die Vergangenheit, Über Stock und Stein

**Kontakt:** 4324 Rechberg, Tel. 0680/40 60 749, willibaldkatteneder@gmail.com



Foto: R. Maybach

## Ortner Christine

**Qualifikation:** Natur- und Landschaftsvermittlerin

**Meine Naturerlebnis-Angebote:** Über Stock und Stein, Ausflug in die Vergangenheit, Abenteuer Schluchtwald, Forscherreise zu den Wasserwesen, Nachts aktiv

**Kontakt:** 4284 Allerheiligen, Tel. 0664/733 83 693. hennberg5@yahoo.de





## Palmetshofer Hilde

**Qualifikation:** Natur- und Landschaftsvermittlerin, ausgebildete Jugendbetreuerin und Biobäuerin

**Meine Naturerlebnis-Angebote:** Schmetterlinge - Fliegende Edelsteine, Über Stock und Stein

**Kontakt:** 4364 St. Thomas, Tel. 0664/731 79 461, hildepalmetshofer@gmail.com



Foto: R. Maybach

## Reiter Michaela

**Qualifikation:** Natur- und Landschaftsvermittlerin, Dipl. Cranio Sacral Practitioner

**Mein Naturerlebnis-Angebot:** Krenbetrn und Fingerwurm, Nachts aktiv

**Kontakt:** 4324 Rechberg, Tel. 0650/360 75 85, cranio-rechberg@gmx.at  
[www.cranio-rechberg.at](http://www.cranio-rechberg.at)



## Scherrer Thomas

**Qualifikation:** Natur-Erlebnispädagoge, Kräuterpädagoge

**Mein Naturerlebnis-Angebot:** Alles vernetzt, Über Stock und Stein, Vom Winde verweht, Ausflug in die Vergangenheit, Abenteuer Schluchtwald

**Kontakt:** 4283 Tragwein, Tel. 0677/61 29 37 04  
[thomas\\_scherrer@gmx.at](mailto:thomas_scherrer@gmx.at)



## Schindler Sabrina Dr.

**Qualifikation:** Natur- und Landschaftsvermittlerin, Biochemikerin

**Meine Naturerlebnis-Angebote:** Abenteuer Schluchtwald, Ausflug in die Vergangenheit, Klimafüchse, Naturkostüm für schräge Vögel, Über Stock und Stein, Vom Winde verweht

**Kontakt:** 4324 Rechberg, Tel.0680/1344653, [sabrina.schindler@me.com](mailto:sabrina.schindler@me.com)



Foto: R. Maybach

## Stangl-Küllinger Helene

**Qualifikation:** Natur- und Landschaftsvermittlerin, Schauspielerin, Alexander-Technik-Lehrerin

**Meine Naturerlebnis-Angebote:** Abenteuer Schluchtwald, Wiese auf dem Teller, Stoahoat & duftend wild, Alles vernetzt

**Kontakt:** 4351 Saxen, Tel. 0650/89 63 697, [helene@kuellinger.at](mailto:helene@kuellinger.at)



Foto: R. Maybach

## Thauerböck Andrea

**Qualifikation:** Natur- und Landschaftsvermittlerin, Museumsführerin und Biobäuerin

**Meine Naturerlebnis-Angebote:** Krenbetrn & Fingerwurm, Ausflug in die Vergangenheit, Über Stock und Stein, Nachts aktiv

**Kontakt:** 4324 Rechberg, Tel. 0681/814 48 903, [andrea.thauerboeck@gmail.com](mailto:andrea.thauerboeck@gmail.com)



Foto: R. Maybach

## Weichselbaumer Karl

**Qualifikation:** Natur- und Landschaftsvermittler, Jäger

**Meine Naturerlebnis-Angebote:** Wald, Wild und Jagd; Über Stock und Stein, Nachts aktiv

**Kontakt:** 4324 Rechberg, Tel. 0664/884 35 960, [weichselbaumer.k@aon.at](mailto:weichselbaumer.k@aon.at)



Erleben · Begreifen · Verstehen

Unter dem Titel „**Vier Freunde ein Abenteuer - Mission Perlenrettung**“ gibt es ein lustiges Kinderbuch mit interessanten Infos zu vier seltenen Tierarten und ihren Lebensräumen im Naturpark. Einfach im Naturparkbüro nachfragen!



**Ausrüstung für alle Programme:** griffiges Schuhwerk und wetterfeste Kleidung

**Betreuung:** ausgebildete Natur-/Landschaftsvermittler:innen, Kräuterpädagog:innen

**Anreise:** wird von den Teilnehmerinnen und Teilnehmer selbst organisiert.

Hier geht's zu den **NATURSCHAU SPIEL-Touren:**



**Allgemeine Information:**

Naturpark Mühlviertel e.V.

A-4324 Rechberg 9

Telefon: +43 (0) 7264/4655-16

E-Mail: [info@naturpark-muehlviertel.at](mailto:info@naturpark-muehlviertel.at)

[www.naturpark-muehlviertel.at](http://www.naturpark-muehlviertel.at)



IMPRESSUM: Herausgeber und für den Inhalt verantwortlich ist der Naturpark Mühlviertel  
 Fotos: Barbara Derntl, Eva Wahl, Michaela Reiter, Nikola Jakadofsky, Thomas Scherrer, Robert Diesenreither, Margit Pointner, Sabine Eilmsteiner, Antonia Weingärtner-Auer, Elisa Huber

Gedruckt nach der Richtlinie „Druckerzeugnisse“ des Österreichischen Umweltzeichens, Druckerei Haider Manuel e.U., UW 1157

